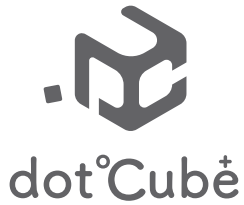


(((お客様の声から生まれたサーモメーター)))



アノシンノシルシ

ガンタイプの検温はお客様に失礼だし、顔認証機器だと高性能すぎる。だから、

「シンプルにスクリーニングできる機器が欲しい」というユーザー様の声から、誰かに検温されるのではなく、自ら手を差し伸べて検温をする。コロナ禍のストレスを軽減し、検温することが楽しくなったらという思いを形にしました。



背面からも確認できるデュアルディスプレイ



手首をかざすだけで約1秒の簡単測定でスピーディな検温を

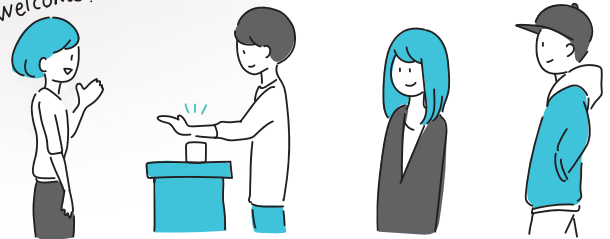


電池でも利用可能
屋内ならどこでも設置できます



三脚取り付け可能
一般規格のネジ穴で簡単に接続できます

welcome!



色で測定完了をお知らせします



1



上に手首をかざす
マークに手をかざします。

2



体温が表示される
青く光り、測定音と共に体温が表示されます。



dotCubē実機動画



発熱スクリーニング方式：高精度赤外線センサー

- 測定時間 ≤1秒
- 測定距離 1cm~5cm
- 測定範囲 35.0°C~42.9°C
- 測定誤差 ±0.3°C (体温との誤差ではなく、表面温度の測定時の誤差となります)
- 動作環境 16°C~35°C / 湿度<85%
- 電源供給 電池：アルカリ単三形乾電池×3本4.5V(別売)、電源：DC5V 1A
- ディスプレイ デュアルLEDデジタルスクリーン
- 接続ネジ穴 1/4 ISO 1222
- 商品内容物 本体、USBケーブル、セキュリティタグ、仕様説明書類
- 保守 1年間センドバック保守
- 87mm × 83mm × 83mm 重量595g (電池3本使用時)

三脚使用できます

Designed by dotBravo, Inc USA / Made in China / inspected in Japan

※ 確認用に背面にも同じ計測温度が表示されます。
※ 体温が 37.5 度以上になった場合、本体が黄色に点灯し、「HI」と表示されます。

特許申請中 特許出願番号：特願2020-171510 意匠出願番号：意願2020- 21769

30,000円(税別)

※単三電池は別売りとなります。 送料1,000円(税込) 場所、台数によって送料は変わります。販売店様にご確認下さい。

<https://www.dotcube.io/>



dotBravo, Inc.

651 N BroadSt Suite206
Middletown Delaware USA 19709

日本国内向けウェブサイト <https://www.dotbravo.jp>

dotBravo, Inc.はデータ処理メカニズムに基づくサービスを提供するアメリカのスタートアップ企業です。評価エンジンと認証エンジンを使ったソリューションを提供しています。Know Thyselfをビジョンとし、不確かな情報をより確かにするためのサービスを提供します。





アンシンノシルシ

コロナ禍において、人と会うことが不安になったり、街に出かけることを自粛したりと、新しい社会様式が生まれました。

マスク着用、検温義務、アクリル版の仕切り、時間の経過とともに当たり前に感じていますが、

実際の効果はあるのかどうかと感ずるところもあります。

では、なぜ皆さんはマスクをつけたり、検温したりするのか。

それは、自分だけでなく、他人のことを考えて行動している証なのかと思っています。

弊社において、クイックハイジーンターミナルという商品を販売させて頂きましたが、

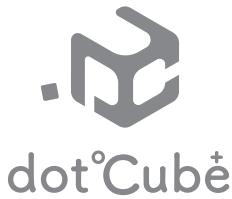
多くは社員の方々やお客様のための「安心の提供」だと感じました。

この度、dotCubeを販売するにあたり、その「安心の提供」をしている「標(シルシ)」として、

「アンシンノシルシ」というメッセージを皆様に提供できればと思っています。

ここに来れば「安心」だよ。と、突然の大雨に見つけた軒下や、一人旅をしている時に声をかけてくれる優しい人のような、

「大丈夫」をdotCubeを通じて多くのお客様に提供いたします。



顔認証がいらないユーザー様の スクリーニング機器として。



dotCube 仕様について

- 非接触型で温度測定 (センサーから5cm以内での物体の温度測定機能)
- 赤外線放射による体温自動検知
- バックライト付きデュアルLCDディスプレイ (両面から結果を確認できます)
- 体温自動測定 (センサーによるスイッチ機能搭載)

付属品 | 取扱説明書/保証書/セキュリティタグ/USBケーブル

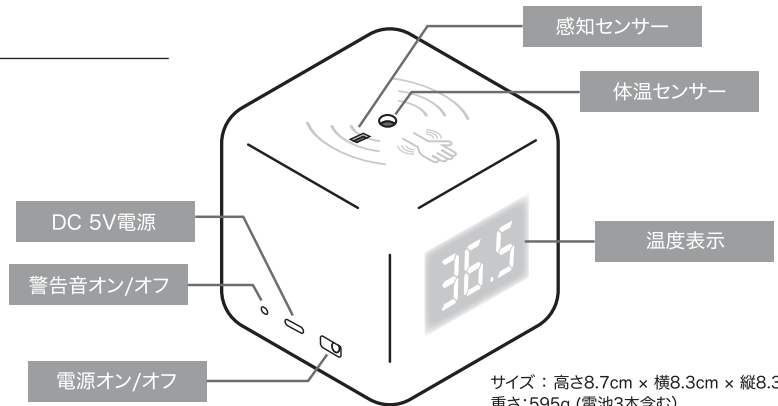
本製品は非接触型赤外線放射温度計です。
医療機器ではなく、簡易的なスクリーニングを目的とした製品となります。
詳細の体温に関しては、医療目的の体温測定機器を利用してください。



dotCubeServer

dotCubeServerは、dotCubeで記録したデータを※1Android端末で記録確認ができるソフトウェアです。Bluetooth運動にて利用可能です。

※1 推奨OS Android OS 10.0 以上



サイズ：高さ8.7cm × 横8.3cm × 縦8.3cm
重さ：595g (電池3本含む)
※単三電池は別売りとなります。

測定範囲	精度	単位	測定距離	動作環境の温度	相対湿度	電源	電池使用	ディスプレイ	測定時間	スピーカー出力	インジケータ の照明表示	音声案内
35.0~42.9°C*	±0.3°C	0.1°C	≤5cm	16°C~35°C	<85%	DC 5V 1A	単三電池3本 4.5V	デュアルLED デジタルスクリーン	≤1秒	1W	サポート	サポート

※本製品では、体温が37.5°C以上になった場合、本体が黄色に点灯し、「HI」と表示されます。

周囲の温度が16°C~35°Cである場合に正確に測定できます。